



Dagli archivi topografici della Regione Autonoma Valle d'Aosta
Autorizzazione n°848 del 14/01/2005

COMUNE DI COMMUNE DE



VALTOURNENCHE

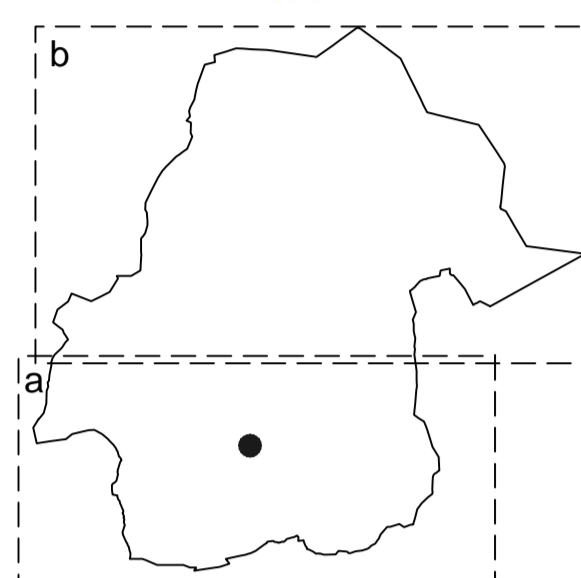
PIANO REGOLATORE GENERALE

approvato dalla G. R. con provvedimento n. 7114 del 27-07-1989

VARIANTE SOSTANZIALE DI ADEGUAMENTO AL PTP
ai sensi art. 13 L.R. 06-04-1998, n. 11 e smi

M410 b CARTA MOTIVAZIONALE
CARTA DI ANALISI DEL PAESAGGIO E
DEI BENI CULTURALI
CARTA TECNICA REGIONALE SCALA 1:10.000

ELABORATO ADEGUATO ALLA DELIBERA DI CONSIGLIO COMUNALE n. 12 del 19/04/2016
CHE HA ACCOLTO INTEGRALMENTE LE PROPOSTE DI MODIFICAZIONE CONTENUTE
NELLA DGR n. 460 DEL 07/04/2016



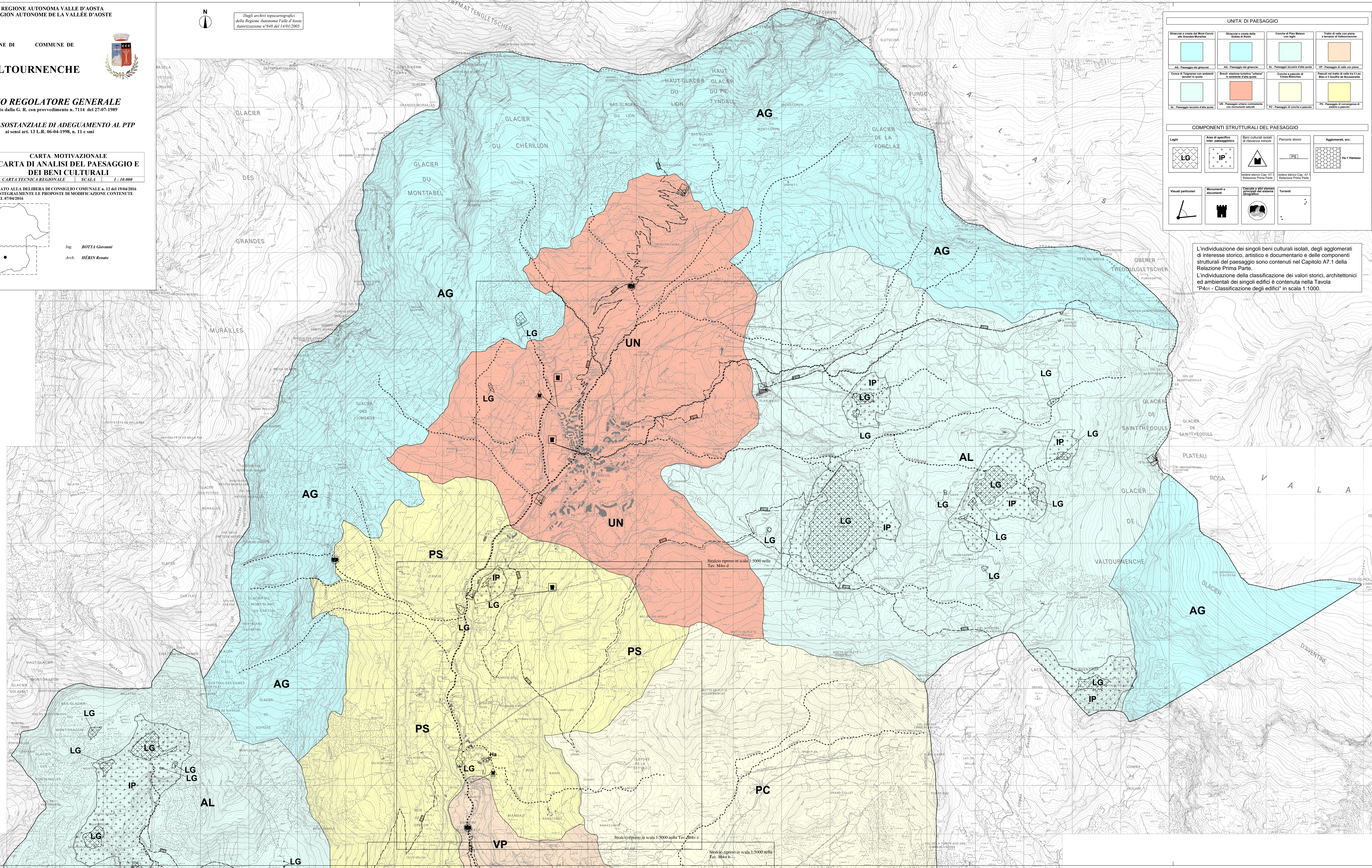
Ing. **BOTTA Giovanni**

Arch. **HÉRIN Renato**

UNITA' DI PAESAGGIO			
Giacciai e creste dei Monti Cervin alle Grandes Murailles	Giacciai e creste della Gola di Ratin	Conche di Plan Mason con laghi	Tratto di valle con piano e terrazzo di Valtournenche
AG - Paesaggio dei giacciai	AG - Paesaggio dei giacciai	AL - Paesaggio lacustre d'alta quota	VP - Paesaggio di valle con piano
Conche di Tignes con ambienti lacustri in quota	Brevi stazioni turistiche "urbane" in ambiente d'alta quota	Conche a pascolo di Cines-Alpines	Pianioli nel tratto di valle tra il Lac Bleu e la Gola di Bouveret
AL - Paesaggio lacustre d'alta quota	UN - Paesaggio urbano connesso con monumenti naturali	PC - Paesaggio di conche a pascolo	PS - Paesaggio di conche a pascolo

COMPONENTI STRUTTURALI DEL PAESAGGIO				
Laghi	Aree di specifico interesse paesaggistico	Beni culturali isolati di rilevante interesse	Percorsi storici	Agglomerati, ecc.
Visuali particolari	Monumenti o documenti	Cascate e altri elementi principali del sistema geografico	Torrioni	

L'individuazione dei singoli beni culturali isolati, degli agglomerati di interesse storico, artistico e documentario e delle componenti strutturali del paesaggio sono contenuti nel Capitolo A7.1 della Relazione Prima Parte.
L'individuazione della classificazione dei valori storici, architettonici ed ambientali dei singoli edifici è contenuta nella Tavola "P401 - Classificazione degli edifici" in scala 1:1000.



Stralcio ripreso in scala 1:5000 nella Tav. M40 d

Stralcio ripreso in scala 1:5000 nella Tav. M40 c

Stralcio ripreso in scala 1:5000 nella Tav. M40 b