



PIANO REGOLATORE GENERALE

approvato dalla G. R. con provvedimento n. 7114 del 27-07-1989

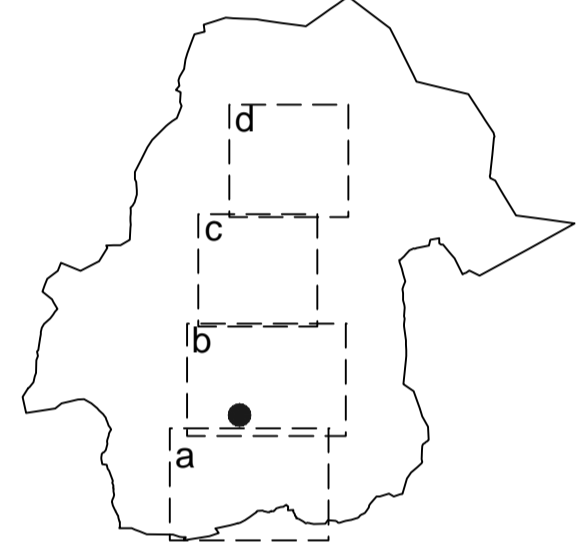
VARIANTE SOSTANZIALE DI ADEGUAMENTO AL PTP

ai sensi art. 13 L.R. 06-04-1998, n. 11 e smi

M405 a	CARTA MOTIVAZIONALE
	CARTA DI ANALISI DEL PAESAGGIO E DEI BENI CULTURALI
	<i>CARTA TECNICA REGIONALE</i> <i>SCALA</i> <i>1 : 5.000</i>

ELABORATO ADEGUATO ALLA DELIBERA DI CONSIGLIO COMUNALE n. 12 del 19/04/2016 CHE HA ACCOLTO INTEGRALMENTE LE PROPOSTE DI MODIFICAZIONE CONTENUTE NELLA DGR n. 460 DEL 07/04/2016

INTEGRAZIONE FEBBRAIO 2021

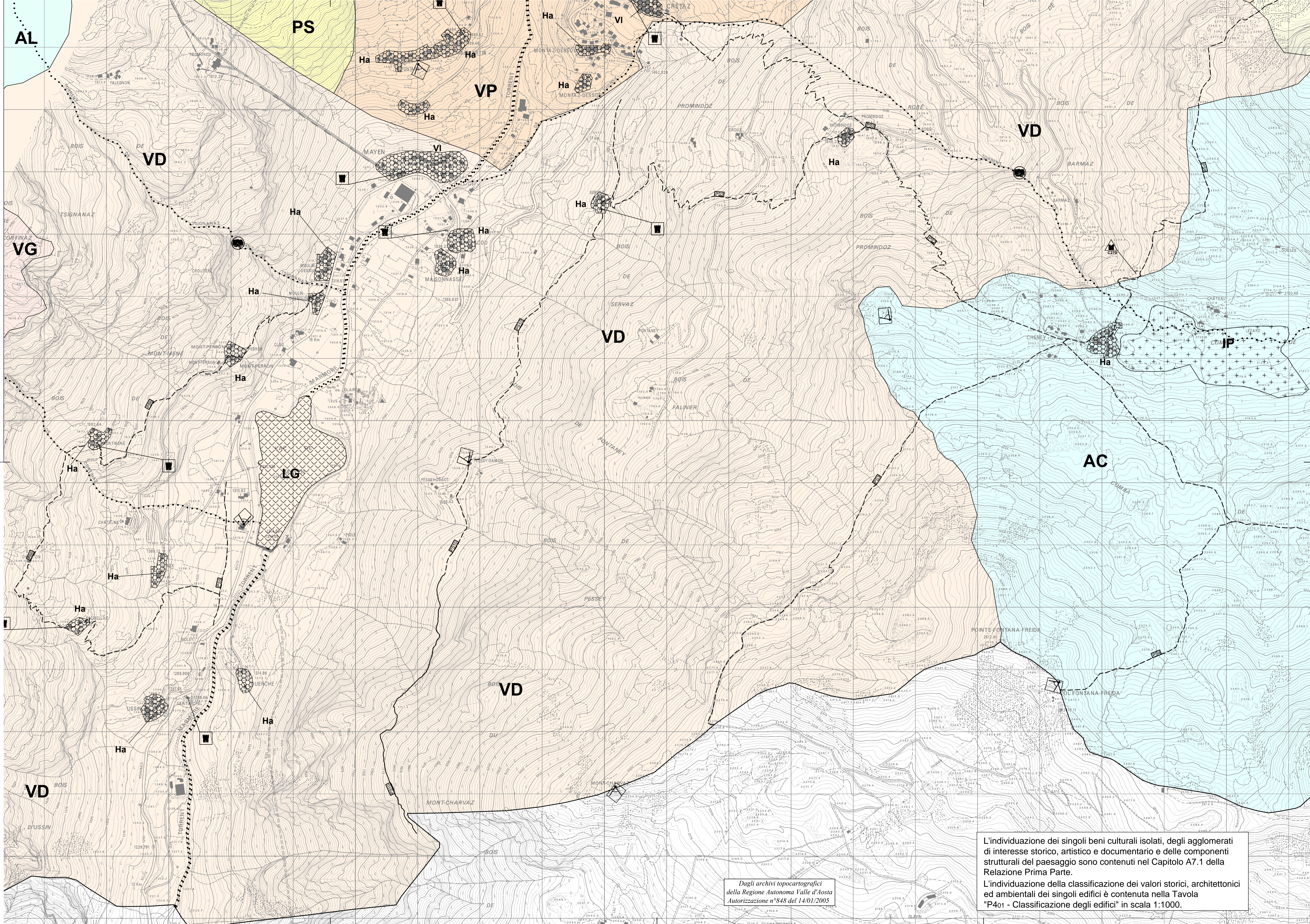
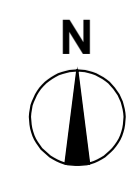


Ing. **BOTTA Giovanni**

Arch. **HÉRIN Renato**

UNITA' DI PAESAGGIO		
AL - Paesaggio lacustre d'alta quota	AC - Paesaggio di conche d'alta quota	PC - Paesaggio di conche a pascolo
PS - Paesaggio di convergenza di sistemi a pascolo	VD - Paesaggio di vallata a sviluppo discontinuo	VP - Paesaggio di valle con plana
VG - Paesaggio di vallone a gradoni		

COMPONENTI STRUTTURALI DEL PAESAGGIO			
LG	IP	VI = Village Ha = Hameau	
			PS
		vedere elenco Cap. A7.1 Relazione Prima Parte	



Dagli archivi topocartografici della Regione Autonoma Valle d'Aosta Autorizzazione n°848 del 14/01/2005

L'individuazione dei singoli beni culturali isolati, degli agglomerati di interesse storico, artistico e documentario e delle componenti strutturali del paesaggio sono contenuti nel Capitolo A7.1 della Relazione Prima Parte.
L'individuazione della classificazione dei valori storici, architettonici ed ambientali dei singoli edifici è contenuta nella Tavola "P401 - Classificazione degli edifici" in scala 1:1000.