

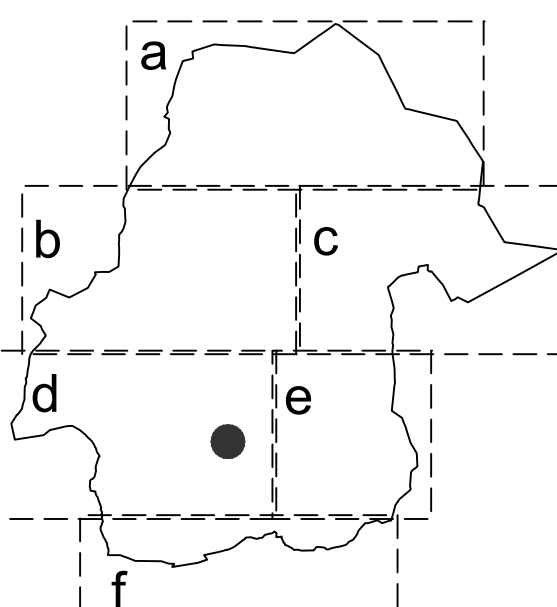


PIANO REGOLATORE GENERALE
approvato dalla G. R. con provvedimento n. 7114 del 27-07-1989

VARIANTE SOSTANZIALE DI ADEGUAMENTO AL PTP
ai sensi art. 13 L.R. 06-04-1998, n. 11 e smi

P205 b CARTA PRESCRITTIVA
DEGLI ELEMENTI, DEGLI USI E DELLE
ATTREZZATURE CON PARTICOLARE
RILEVANZA URBANISTICA
CARTA SU BASE CATASTALE SCALA 1:5.000

ELABORATO ADEGUATO ALLA DELIBERA DI CONSIGLIO COMUNALE n. 12 del 19/04/2016 CHE HA ACCOLTO INTEGRALMENTE LE PROPOSTE DI MODIFICAZIONE CONTENUTE NELLA DGR n. 460 DEL 07/04/2016

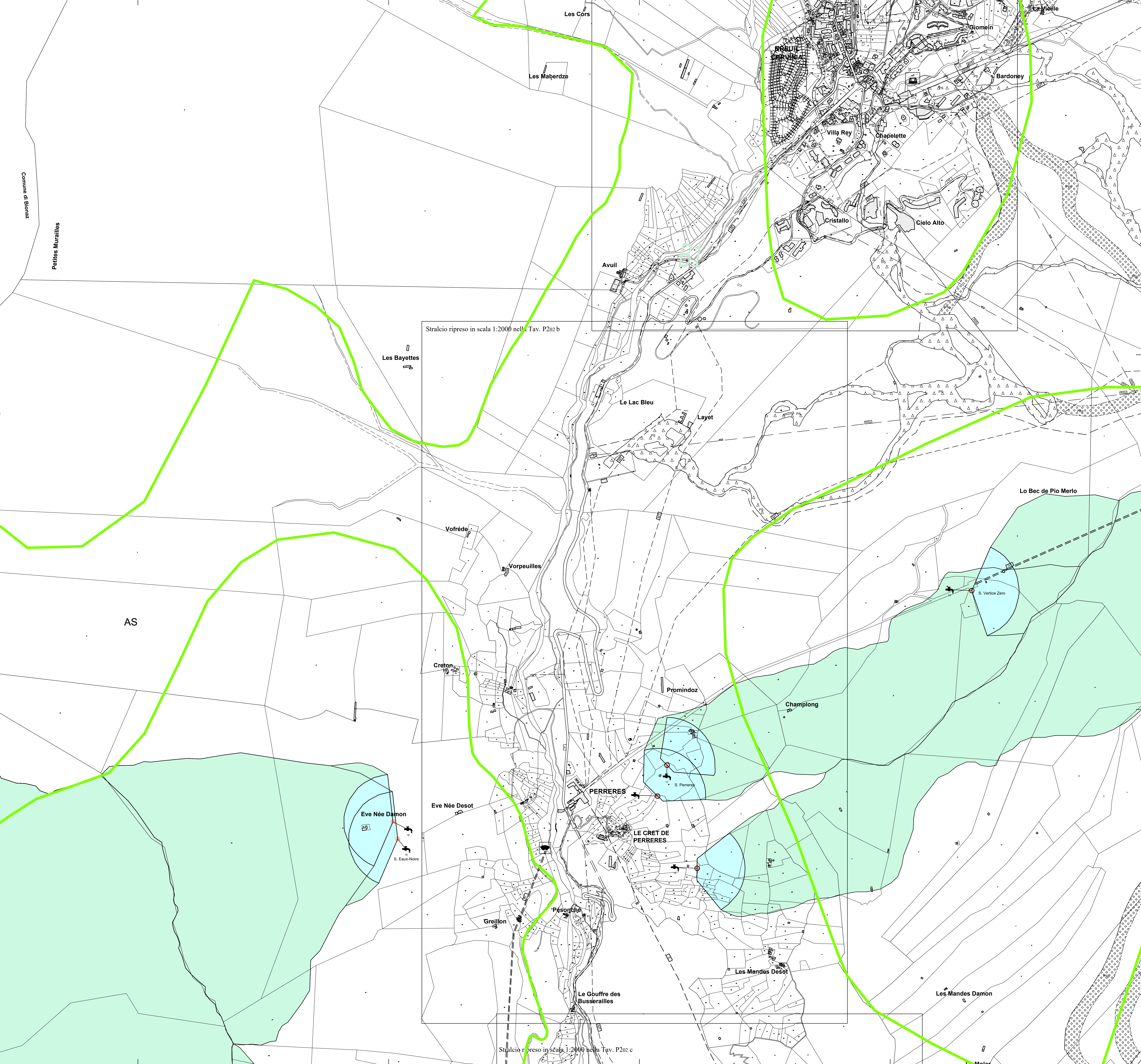
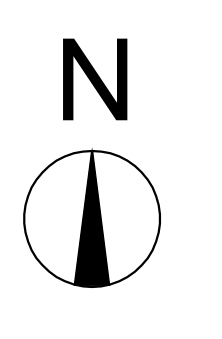


Ing. **BOTTA Giovanni**
Arch. **HÉRIN Renato**
Dot. Geologo **DE LEO Stefano**

Elementi ed attrezzature di particolare rilevanza urbanistica									
Sorgenti Zona di tutela assoluta 	Sorgenti Zona di rispetto 	Sorgenti Zona di protezione 	Sorgenti 	Piste di sci alpino 	Area sciabili 				
Impianti di risalita 	Piste di sci nordico 	Viabilità 	Viabilità 	Elettrodotti 	Linee media tensione 				
Canale ad uso idroelettrico 	Impianti funiviari e simili 	Dighe 	Piste di sci alpino in progetto 	Impianti di risalita in progetto 	Compressorio heliski 				

Gli elementi, gli usi e le attrezzature con particolare rilevanza urbanistica fanno riferimento alle disposizioni di cui al Capo II delle NTA.
Le fasce di rispetto devono essere misurate con riferimento all'ubicazione effettiva degli elementi che le determinano.

Per la rappresentazione delle piste di sci e dei tracciati degli impianti di risalita, nonché dei fabbricati di stazione di partenza e di arrivo si rinvia alle disposizioni del comma 9 dell'art. 5 delle NTA.



Stralcio ripreso in scala 1:2000 nella Tav. P202 b

Stralcio ripreso in scala 1:2000 nella Tav. P202 c