

REGIONE AUTONOMA VALLE D'AOSTA
RÉGION AUTONOME DE LA VALLÉE D'AOSTE



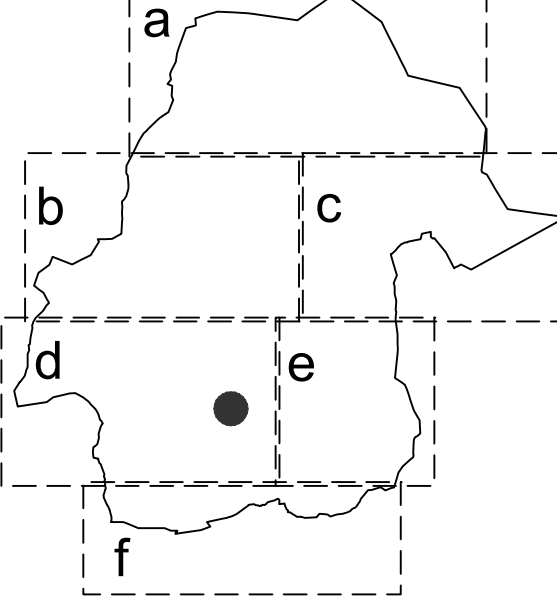
COMUNE DI COMMUNE DE
VALTOURNENCHE

PIANO REGOLATORE GENERALE
approvato dalla G. R. con provvedimento n. 7114 del 27-07-1989

VARIANTE SOSTANZIALE DI ADEGUAMENTO AL PTP
ai sensi art. 13 L.R. 06-04-1998, n. 11 e smi

P205 d CARTA PRESCRITTIVA
DEGLI ELEMENTI, DEGLI USI E DELLE
ATTREZZATURE CON PARTICOLARE
RILEVANZA URBANISTICA
CARTA SU BASE CATASTALE | SCALA 1:5.000

ELABORATO ADEGUATO ALLA DELIBERA DI CONSIGLIO COMUNALE n. 12 del 19/04/2016 CHE HA ACCOLTO INTEGRALMENTE LE PROPOSTE DI MODIFICAZIONE CONTENUTE NELLA DGR n. 460 DEL 07/04/2016

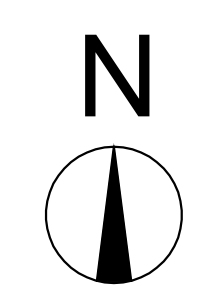


Ing. **BOTTA Giovanni**
Arch. **HÉRIN Renato**
Dot. Geologo **DE LEO Stefano**

Per la rappresentazione delle piste di sci e dei tracciati degli impianti di risalita, nonché dei fabbricati di stazione di partenza e di arrivo si rinvia alle disposizioni del comma 9 dell'art. 5 delle NTA.

Elementi ed attrezzature di particolare rilevanza urbanistica									
Sorgenti Zone di tutela assoluta	Sorgenti Zone di rispetto	Sorgenti Zone di protezione	Sorgenti	Piste di sci alpino PS	Area sciabili AS				
Impianti di risalita RIS	Piste di sci nordico	Viabilità SC	Viabilità SR	Elettrodotti E	Linee media tensione MT				
Canale ad uso idroelettrico RI	Impianti funiviarli e simili	Siti di telecomunicazioni	Cimitero ++	Dighe	Piste di sci alpino su progetto PSp				
					Compendio haitaki AS				

Gli elementi, gli usi e le attrezzature con particolare rilevanza urbanistica fanno riferimento alle disposizioni di cui al Capo II delle NTA.
Le fasce di rispetto devono essere misurate con riferimento all'ubicazione effettiva degli elementi che le determinano.



Stralcio ripreso in scala 1:2000 nella Tav. P202 a

Stralcio ripreso in scala 1:2000 nella Tav. P202 c