

REGIONE AUTONOMA VALLE D'AOSTA
RÉGION AUTONOME DE LA VALLÉE D'AOSTE

COMUNE DI COMMUNE DE

VALTOURNENCHE

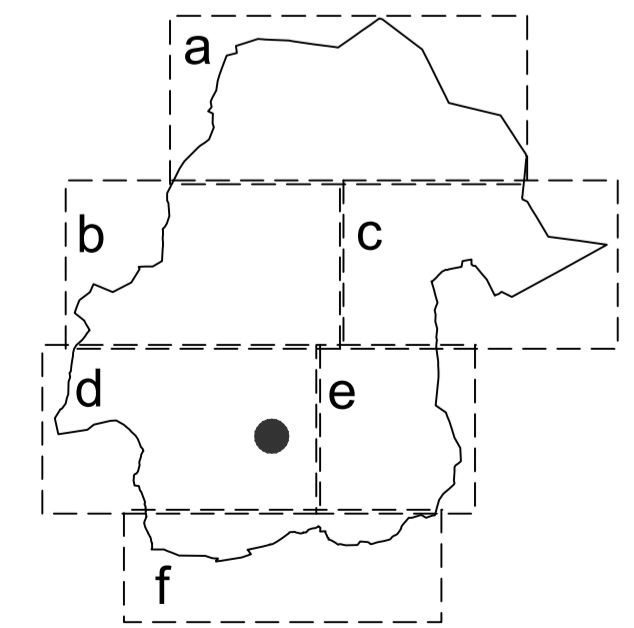


PIANO REGOLATORE GENERALE
approvato dalla G. R. con provvedimento n. 7114 del 27-07-1989

VARIANTE SOSTANZIALE DI ADEGUAMENTO AL PTP
ai sensi art. 13 L.R. 06-04-1998, n. 11 e smi

P205 f **CARTA PRESCRITTIVA
DEGLI ELEMENTI, DEGLI USI E DELLE
ATTREZZATURE CON PARTICOLARE
RILEVANZA URBANISTICA**
CARTA SU BASE CATASTALE SCALA 1 : 5.000

ELABORATO ADEGUATO ALLA DELIBERA DI CONSIGLIO COMUNALE n. 12 del 19/04/2016 CHE HA ACCOLTO INTEGRALMENTE LE PROPOSTE DI MODIFICAZIONE CONTENUTE NELLA DGR n. 469 DEL 07/04/2016

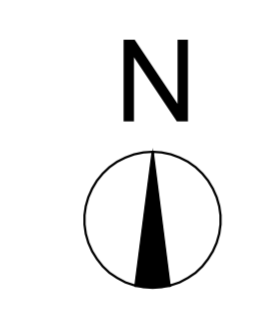


Ing. **BOTTA Giovanni**
Arch. **HÉRIN Renato**
Dott. Geologo **DE LEO Stefano**

Elementi ed attrezzature di particolare rilevanza urbanistica

Sorgenti Zona di tutela assoluta 	Sorgenti Zona di rispetto 	Sorgenti Zona di protezione 	Sorgenti
Elettrodotti 	Linee media tensione 	Viabilità 	Viabilità
Canale ad uso idroelettrico 	Discarica 	Depuratore 	Dighe
Compressorio heliski 			

Gli elementi, gli usi e le attrezzature con particolare rilevanza urbanistica fanno riferimento alle disposizioni di cui al Capo II delle NTA.
Le fasce di rispetto devono essere misurate con riferimento all'ubicazione effettiva degli elementi che le determinano.



Stralcio ripreso in scala 1:2000 nella Tav. P202 d